

AL-3 Attuatore lineare Actuador lineal

I 3000N di spinta dell'attuatore AL-3 vengono sviluppati da un filante e compatto cilindro di appena 50 mm di diametro. La potente spinta e le contenute dimensioni rendono AL-3 un prodotto particolarmente indicato in tutte le applicazioni dove siano necessari un sistema di movimentazione lineare potente e contenuti ingombri laterali.

La fuerza de empuje de 3000 N del actuador AL-3 es proporcionada por un cilindro liso y compacto de apenas 50 mm de diámetro. La fuerza de empuje potente y las dimensiones reducidas hacen de AL-3 un producto particularmente indicado en todas las aplicaciones donde se necesite un sistema de movimiento lineal potente y dimensiones laterales contenidas.

CARATTERISTICHE TECNICHE

- Motori in Corrente Continua 12÷24÷36 V DC
- Asta traslante in alluminio
- Lubrificazione a vita (grasso)
- Grado di protezione standard IP44
- Fattore di servizio: S3 10% su base 10 minuti
- Temperatura di funzionamento: -10°C ÷ +60°C

Opzioni

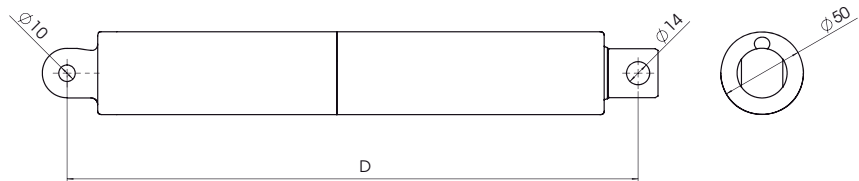
Encoder - Asta traslante in acciaio inox -
IP maggiorato - Dimensioni e corse personalizzabili

CARACTERÍSTICAS TÉCNICAS

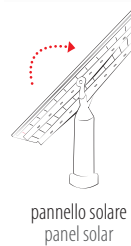
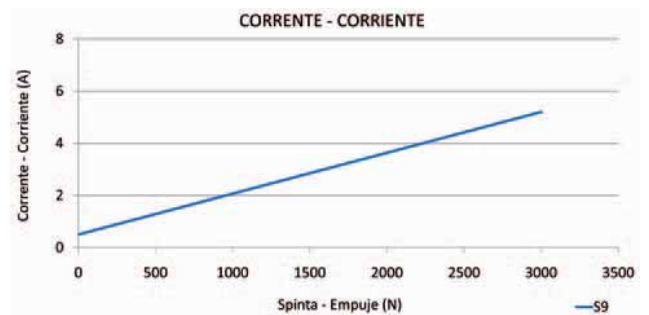
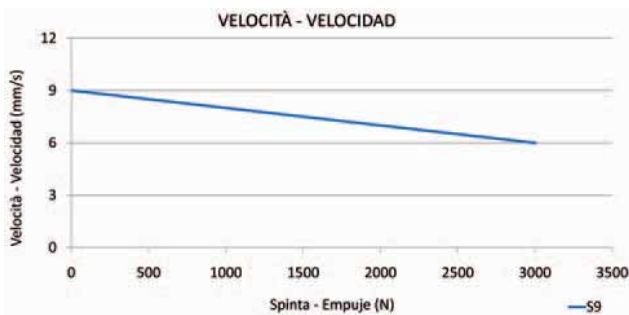
- Motores en corriente continua 12÷24÷36 V c.c.
- Émbolo en aluminio
- Lubricación permanente (grasa)
- Grado de protección estándar IP44
- Factor de servicio: S3 10% sobre la base de 10 minutos
- Temperatura de funcionamiento: -10 °C ÷ +60 °C

Opciones

Codificador - Émbolo en acero inoxidable -
IP aumentado - Dimensiones y carreras personalizables



	mm/sec	N	mm	
MODELLO MODELO	Velocità Max Velocidad máx	Forza Max Fuerza máx	Corsa standard Carrera estándar	Ingombro minimo Dimensiones mín. ocupadas (D)
S9	9	3000	50÷300	corsa/carrera + 248



Specifiche da considerarsi indicative e soggette a modifiche senza preavviso. I diagrammi si riferiscono a tensione di alimentazione a 24 V dc. È responsabilità dell'utilizzatore verificare la compatibilità dei prodotti Sir/Schumo con le applicazioni previste. Non si assumono ulteriori responsabilità. Las especificaciones son indicativas y pueden ser modificadas sin previo aviso. Los diagramas se refieren a tensión de alimentación a 24 V c.c. Es responsabilidad del usuario comprobar la compatibilidad de los productos Sir/Schumo con las aplicaciones previstas. No se asumen otras responsabilidades.