

MRP6

Motoriduttori CC a magneti permanenti / AC Permanent magnet DC / AC gear motors



MRP6



Versione motore AC
AC motor version

CARATTERISTICHE

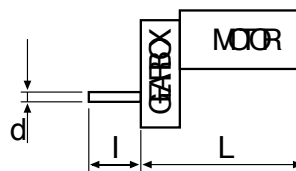
Magneti permanenti - corrente alternata
Taglia motore: MP80 - MP100 - MP135
Riduttore: ad assi paralleli
Potenza: da 200W a 1100W
Tensione: da 12V a 180V DC
da 115V a 230V AC
Rapporto riduzione: 10:1
Albero uscita: a disegno

Su richiesta:
- Freno elettromagnetico
- Scheda di controllo
- Encoder

FEATURES

Permanent magnet DC motor / AC motor
Motor size: MP80 - MP100 - MP135
Gearbox: parallel axis
Power: from 200W up to 1100W
Voltage: 12V to 180V DC
115V to 230V AC
Reduction ratio: 10:1
Output shaft: custom

Upon request:
- Electromagnetic brake
- Electronic driver
- Encoder



Taglia/Size	L (mm)
S	207
M	247

MRP12

Motoriduttori CC a magneti permanenti Permanent magnet DC gear motors



MRP12

CARATTERISTICHE

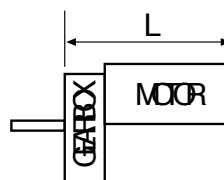
Magneti permanenti
Taglia motore: MP80
Riduttore: ad assi paralleli
Potenza: da 400W a 600W
Tensione: da 12V a 180V DC
Rapporto riduzione: 12:1
Albero uscita: a disegno

Su richiesta:
- Freno elettromagnetico
- Scheda di controllo
- Encoder

FEATURES

Permanent magnet DC motor
Motor size: MP80
Gearbox: parallel axis
Power: from 400W up to 600W
Voltage: 12V to 180V DC
Reduction ratio: 12:1
Output shaft: custom

Upon request:
- Electromagnetic brake
- Electronic driver
- Encoder



Taglia/Size	L (mm)
S	195
M	284

MRP14

Motoriduttori CC a magneti permanenti Permanent magnet DC gear motors



MRP14

CARATTERISTICHE

Magneti permanenti
Taglia motore: MP80 - MP100 - MP135
Riduttore: ad assi paralleli
Potenza: da 300W a 1100W
Tensione: da 12V a 180V DC
Rapporto riduzione: 6:1
Albero uscita: a disegno

Su richiesta:

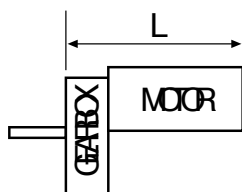
- Freno elettromagnetico
- Scheda di controllo
- Encoder

FEATURES

Permanent magnet DC motor
Motor size: MP80 - MP100 - MP135
Gearbox: parallel axis
Power: from 300W up to 1100W
Voltage: 12V to 180V DC
Reduction ratio: 6:1
Output shaft: custom

Upon request:

- Electromagnetic brake
- Electronic driver
- Encoder



Taglia/Size	L
S	177
M	220

(mm)

MRP15

Motoriduttori CC a magneti permanenti / AC Permanent magnet DC / AC gear motors



MRP15

CARATTERISTICHE

Magneti permanenti
corrente alternata
Taglia motore: MP80 - MP100 - MP135
Riduttore: ad assi paralleli
Potenza: da 200W a 1100W
Tensione: da 12V a 180V DC
da 115V a 230V AC
Rapporto riduzione: 8:1
Albero uscita: a disegno

Su richiesta:

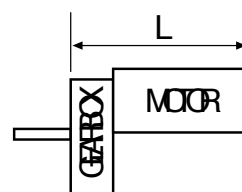
- Freno elettromagnetico
- Scheda di controllo
- Encoder

FEATURES

Permanent magnet DC motor
AC motor
Motor size: MP80 - MP100 - MP135
Gearbox: parallel axis
Power: from 200W up to 1100W
Voltage: 12V to 180V DC
115V to 230V AC
Reduction ratio: 8:1
Output shaft: custom

Upon request:

- Electromagnetic brake
- Electronic driver
- Encoder



Taglia/Size	L
S	208
M	270

(mm)



Versione motore AC
AC motor version

MRP10

Motoriduttori CC a magneti permanenti / AC Permanent magnet DC/ AC gear motors



MRP10

CARATTERISTICHE

Magneti permanenti
corrente alternata
Taglia motore: MP80
Riduttore: ad assi paralleli
Potenza: da 400W a 1100W
Tensione: da 12V a 180V DC
da 115V a 230V AC
Rapporto riduzione: 19:1
Albero uscita: a disegno

Su richiesta:

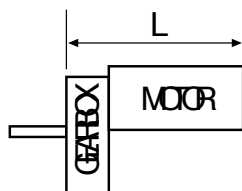
- Freno elettromagnetico
- Scheda di controllo
- Encoder

FEATURES

Permanent magnet DC motor
AC motor
Motor size: MP80
Gearbox: parallel axis
Power: from 400W up to 1100W
Voltage: 12V to 180V DC
115V to 230V AC
Reduction ratio: 19:1
Output shaft: custom

Upon request:

- Electromagnetic brake
- Electronic driver
- Encoder



Taglia/Size	L	(mm)
S	270	
M	335	

MRP5

Motoriduttori CC a magneti permanenti Permanent magnet DC gear motors



MRP5

CARATTERISTICHE

Magneti permanenti
Taglia motore: MP135
Riduttore: ad assi paralleli
Potenza: da 400W 800W
Tensione: da 12V a 180V DC
Rapporto riduzione: 6:1
Albero uscita: a disegno

Su richiesta:

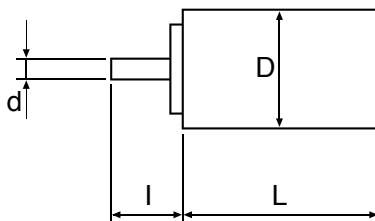
- Freno elettromagnetico
- Scheda di controllo
- Encoder

FEATURES

Permanent magnet DC motor
Motor size: MP135
Gearbox: parallel axis
Power: from 400W up to 800W
Voltage: 12V to 180V DC
Reduction ratio: 6:1
Output shaft: custom

Upon request:

- Electromagnetic brake
- Electronic driver
- Encoder



D	L	(mm)
175	192 / 230	